



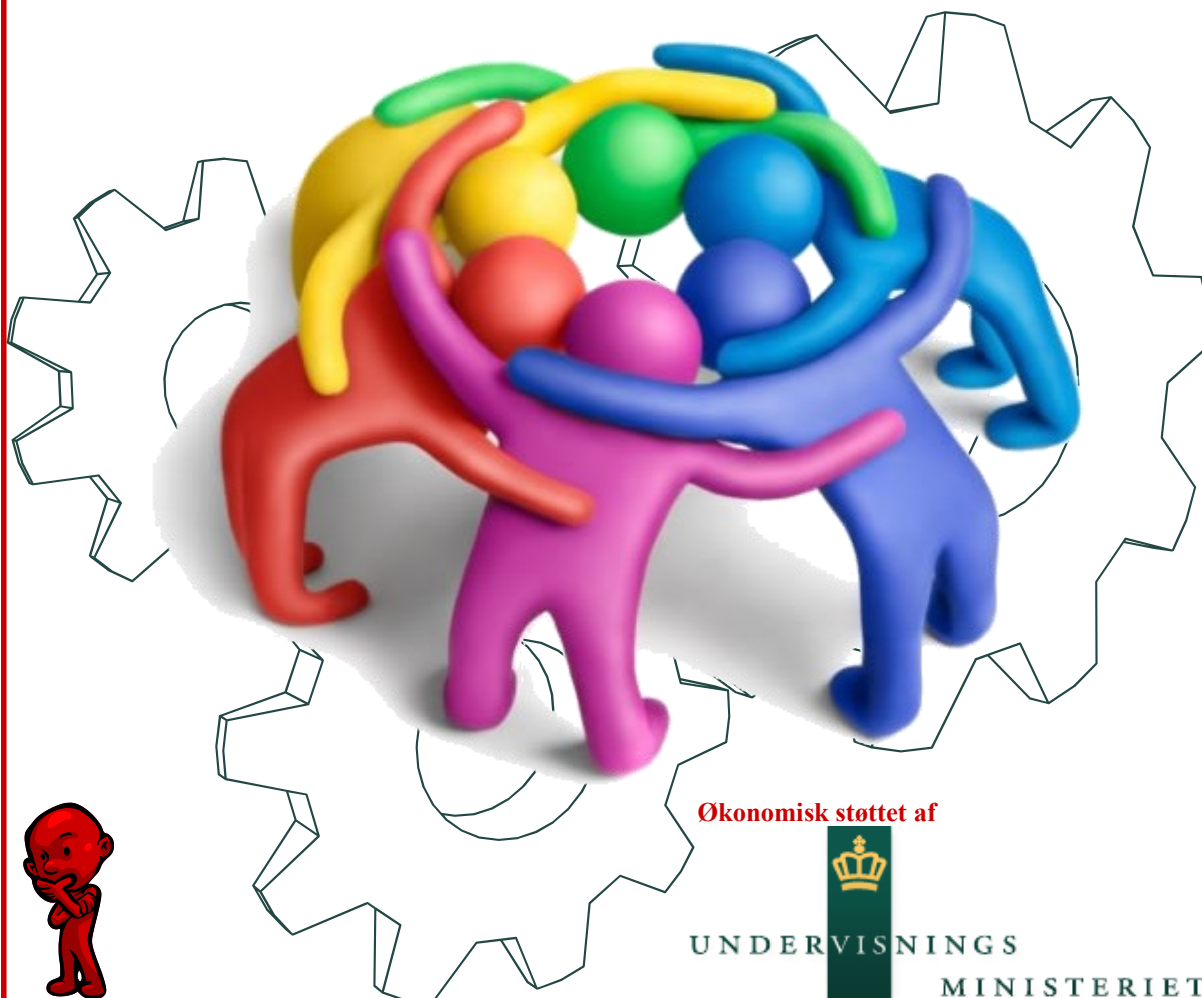
Danmarks
Specialpædagogiske
Forening

VINGSTEDKURSET 2012

SPECIALPÆDAGOGIK

I PRAKSIS-FÆLLESSKABER!

VINGSTEDCENTRET 31. OKTOBER–1. NOVEMBER 2012



Økonomisk støttet af



UNDERVISNINGENS
MINISTERIET

Specialpædagogik i praksis-fællesskaber!

Afholdes på Vingstedcentret onsdag den 31. oktober – torsdag den 1. november 2012.

Onsdag den 31.10.

KL. 9.30 – 10.00

Ankomst og kaffe/rundstykke

KL. 10.00 – 10.05

Velkomst v/ Steen Polk formand for Danmarks specialpædagogiske forening

KL. 10.05 – 13.00

”Kulturel Intelligens”

Ved Kjeld Fredens; læge og forsker i *NeuroLeadership*, tidligere lektor (hjerneforsker) ved Århus Universitet, seminarirektor ved Skive Seminarium, udviklings- og forskningschef ved Vejleffjord Neurocenter og vismand i Kompetencerådet. Forfatter til bl.a.: ”Innovation og Ledelse - Hjernen som medspiller” og ”Mennesket i Hjernen”.

Det er vigtigt at skabe en organisationskultur med et positivt klima med åbenhed, tillid, opmuntring, samarbejde og personlig frihed. Et positivt klima fremmer nemlig produktivitet, trivsel, udvikling og ikke mindst evnen til at håndtere usikkerhed.

Vi skaber kulturen, og den skaber os. Derfor er enhver teori om mennesker, der ser bort fra klima og kultur, mangelfuld. Kulturen er lige så vigtig som gener og personlig udvikling, og den former os mere, end vi aner. Det skal der kulturel intelligens til at håndtere. Men hvad er kulturel intelligens? Hvad består den af, hvilke kompetencer skal vi udvikle, og hvordan kan de tages i anvendelse?

Kjeld Fredens vil med afsæt i kulturel neurovidenskab vise, hvorledes kulturen kan støbe vore oplevelser, styre vores opmærksomhed og følelser, forme holdninger, sprog og tanker og hvorledes vores daglige adfærd er styret af sociale signaler, som vi kan blive langt mere bevidste om at anvende korrekt.

KL. 13.00-14.00

Frokost

KL. 14.00 – 17.00 (Mulighed for at vælge mellem to oplæg)

Oplæg 1: ”Anerkendelse i børnehøjde”

Ved Berit Hertz; proceskonsulent og uddannet sundhedsplejerske med en omfattende efteruddannelse i systemisk og narrativ teori. Berit Hertz har siden 2001 arbejdet med anerkendende og værdsættende kommunikation i skoler og institutioner(www.detmuligt.dk). Hun har skrevet adskillige artikler til diverse fagblade og bøger. Berit Hertz er medforfatter og redaktør af bøgerne ”Anerkendelse i børnehøjde”, 2004 og ”Mere anerkendelse i børnehøjde”, 2007.

Workshoppen er til dig der ønsker inspiration til at få anerkendelsen i spil i dit arbejde med børn og unge. For at fremme trivslen i sammenhænge, hvor børn og unge færdes, er det vigtigt at de voksne, der har med dem at gøre, har viden og vilje til at se- og udvikle deres unikke evner og kompetencer. En væsentlig forudsætning for at dette kan lykkes er, at børnene føler sig set, hørt og forstået, hvilket kun lader sig gøre i en tryk og anerkendende atmosfære.

For at kunne tilegne sig - og ”digte” videre på disse tanker og ideer - er det gavnligt, at man selv har ”snuset” til dem i praksis. Herved kan man opleve, hvilken glæde og energi det giver at arbejde med dem. Derfor vil workshoppen indeholde øvelser, der har anerkendelse som et væsentligt tema.

Oplæg 2: ”Samarbejdsbaseret problemløsning med udfordrede og udfordrende børn”

Ved Inge Brink Nielsen; *lektor, konsulent, certificeret træner i Ikkevoldelig Kommunikation og advanced trainee i Samarbejdsbaseret problemløsning. Har mange års erfaring med kurser og supervision i kommunikation og konfliktløsning for skoler, institutioner og forældre. De sidste 5 år har hun udelukkende arbejdet med målgrupper, der har med udfordrende børn og unge at gøre – med eller uden diagnoser. På hjemmesiden www.ingebrink.dk kan du læse artiklen:*

”Samarbejdsbaseret Problemløsning – en metode til inklusion af udfordrede børn i skolen”.

Oplægget består af en præsentation og demonstration af den amerikanske psykolog, Ross Greenes model for, hvordan man kan forstå og hjælpe børn og unge med sociale, følelsesmæssige og adfærdsmæssige vanskeligheder.

Grundantagelsen i denne model er at ”børn (og unge) opfører sig ordentligt, ”hvis de kan”.

Forståelsen af børns, unges (og andres) udfordrende adfærd er, at de reagerer, fordi stillede forventninger, overgår deres evner.

Hvis barnets udvikling af centrale kognitive evner er forsinket, har det indflydelse på evner som fleksibilitet og evnen til at udholde frustration. Evner som er afgørende for at lære og indgå i fællesskaber omkring indlæring er derfor som oftest også påvirket hos disse børn.

Metoden fokuserer på indlæringsvanskeligheder og ikke på utilpasset adfærd m.h.p. at vurdere, ”hvad der foregår i barnets hoved, som vi ville ønske ikke gjorde det” og ”hvad foregår der ikke i barnets hoved, som vi ville ønske gjorde”?

Målet med indsatsen er undervisning i kognitive, eksekutive og sociale færdigheder og problemløsningsmetoder.

I praksis er samarbejdsbaseret problemløsning søgen efter at besvare spørgsmålet: ”Hvilke manglende tænkeevner og hvilke uløste problemer er baggrunden for udfordrende adfærd?” samt at blive klar over, at jeg som voksen har valgmuligheder når jeg vil reagere på barnets vanskeligheder (Ross Greene taler om Plan A, B eller C).

Kl. 17.30 - 18.45

Blå time: Faglig og fagpolitisk snak ved Danmarks Specialpædagogiske Forening

Kl. 19.00 - 19.45

Middag

Kl. 20.00 - 21.30

Musikalsk gospelworkshop – Syng Gospel!

Ved Rune Herholdt; *der er dirigent for Jyllands største gospelkor, Århus Gospel Singers og bruger al sin tid på gospel. Rune er en af landets mest benyttede gospelinstruktører og afholder en lang række workshops for firmaer, kirker, skoler, konfirmander m.m.*

Denne workshop er ikke bare en oplevelse, det er en energiindsprøjtning, der kan mærkes langt ind i livet. I denne workshop vil du opleve godt humør, indlevelse og passion! Lad noderne ligge på hylden og oplev suset når stemmerne smelter sammen i fede uptempo numre og rolige ballader.

”For mig er gospel ikke bare fede rytmer, gode melodier og glade ansigter. Gospel for mig er et sted man kan være sig selv, et sted man kan græde, grine og trække vejret frit.” (Citat: Rune Herholdt).

Torsdag d. 1. november

Kl. 7.30-9.00

Morgenmad

Kl. 9.30 – 12.30 (du kan vælge mellem nedenstående Oplæg)

Oplæg 3: IKT - iPad'ens indtagelse i det specialpædagogiske arbejde.

v/ **Nigel Thomas**; lærer på Byhaveskolen, Svendborg

Hvordan kan iPad'en, sammen med en designdreven tilgang, være med til at løse nogle af de "wicked problems", der eksisterer i det specialpædagogiske arbejde; f.eks. kommunikation og identitetsdannelse hos kommunikative svage elever.

Del 1.: Introduktion i brugen af iPad og apps.

Del 2.: Hvordan kan iPad bruges i det specialpædagogiske arbejde?

Oplæg 4: "Samarbejdsbaseret problemløsning med udfordrede og udfordrende børn"

Ved Inge Brink Nielsen; lektor, konsulent, certificeret træner i Ikkevoldelig Kommunikation og advanced trainee i Samarbejdsbaseret problemløsning. Har mange års erfaring med kurser og supervision i kommunikation og konfliktløsning for skoler, institutioner og forældre. De sidste 5 år har hun udelukkende arbejdet med målgrupper, der har med udfordrende børn og unge at gøre – med eller uden diagnoser. På hjemmesiden www.ingebrink.dk kan du læse artiklen:

"Samarbejdsbaseret Problemløsning – en metode til inklusion af udfordrede børn i skolen".

Oplægget består af en præsentation og demonstration af den amerikanske psykolog, Ross Greenes model for, hvordan man kan forstå og hjælpe børn og unge med sociale, følelsesmæssige og adfærdsmæssige vanskeligheder.

Grundantagelsen i denne model er at "børn (og unge) opfører sig ordentligt, "hvis de kan".

Forståelsen af børns, unges (og andres) udfordrende adfærd er, at de reagerer, fordi stillede forventninger, overgår deres evner.

Hvis barnets udvikling af centrale kognitive evner er forsinket, har det indflydelse på evner som fleksibilitet og evnen til at udholde frustration. Evner som er afgørende for at lære og indgå i fællesskaber omkring indlæring er derfor som oftest også påvirket hos disse børn.

Metoden fokuserer på indlæringsvanskeligheder og ikke på utilpasset adfærd m.h.p. at vurdere, "hvad der foregår i barnets hoved, som vi ville ønske ikke gjorde det" og "hvad foregår der ikke i barnets hoved, som vi ville ønske gjorde"?

Målet med indsatsen er undervisning i kognitive, eksekutive og sociale færdigheder og problemløsningsmetoder.

I praksis er samarbejdsbaseret problemløsning søgen efter at besvare spørgsmålet: "Hvilke manglende tænkeevner og hvilke uløste problemer er baggrunden for udfordrende adfærd?" samt at blive klar over, at jeg som voksen har valgmuligheder når jeg vil reagere på barnets vanskeligheder (Ross Greene taler om Plan A, B eller C).

Kl. 12.30 – 13.30

Frokost

Kl. 14.00 – 16.00

Mobning gentænkt! - Præsentation af en nytænkende måde at forstå skolemobning på ved Helle Rabøl Hansen; *ph.d. og mobbeforsker.*

På baggrund af helt nye forskningsresultater forklares mobning som en social dynamik i klassen, motiveret af længslen efter at høre til og angsten for at blive ekskluderet. Dette syn på mobning udfordrer mere individualiserede forståelser, hvor mobning tilskrives personlige egenskaber som ondskab, aggressivitet, egoisme, svaghed eller forekomsten af elever med særlige behov.

Mobning får særlig gode vækstbetingelser i elevgrupper, hvor tolerancetærsklen er lav – og hvor klassen har svært ved at skabe fællesskab om det at gå i skole sammen. Hvilke betydninger får det for voksnes måder at blande sig på?

Kl. 16.30–17.30

Generalforsamling i Danmarks Specialpædagogiske Forening
Dagsorden og vedtægter ligger på foreningens hjemmeside.

Kl. 17.30

Middag for medlemmer, der deltager i generalforsamlingen.
(Tilmelding nødvendig)

PRAKTISKE OPLYSNINGER

Kursussted	Vingstedcentret, 7182 Bredsten, tlf. 75 86 55 53 (10 km. fra Vejle)
Bustransport	Der arrangeres bustransport fra Vejle Station til Vingstedcentret
Tidspunkt	Onsdag d. 31. oktober til torsdag den 1. november 2012.
Tilmelding	Tilmelding sker på Danmarks Specialpædagogiske Forenings hjemmeside www.specialundervisere.dk eller sendes til: Asgårdsskolen Att. Dorte Andersen Smålovsvej 20 4100 Ringsted E-mail: kursus@specialundervisere.dk
Tilmeldingsfrist	1. Maj 2012 Eftertilmelding kan finde sted i det omfang der er plads. Tilmelding betragtes som bindende og der kræves fuld kursusafgift ved udeblivelse eller afbud. Når tilmelding er modtaget fremsendes bekræftelse pr. e-mail. Opkrævning til betaling via EAN nr. følger derefter. Yderligere oplysninger kontakt kursus@specialundervisere.dk
Kursusafgift	2-dagskursus 3300,00 kr. Alle indkvarteres i enkeltværelse 1-dagskursus 1400,00 kr. inkl. frokost og kaffe/brød)
Ekstra overnatning	Ønsker du at ankomme allerede den 30.10 eller at blive til den 2.11. kan ekstra overnatning bestilles direkte hos Vingstedcentret for 740 kr. inkl. morgenmad. Denne udgift afregnes direkte med Vingstedcentret.